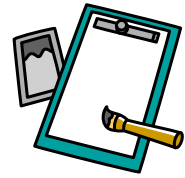


書道作品募集について



① 第68回 JA共済書道コンクール

締切 8月30日(金)

※校内審査があります。

課題

小学生	学年	条幅	半紙
	1年	つばさ	うた
	2年	はなび	くるみ
	3年	秋まつり	あさがお
	4年	美しい湖	笑顔
	5年	友情の証	信じる道
	6年	豊富な資源	尊い生命

※ 一人条幅・半紙いずれか1点応募できます。

※ 条幅…画仙紙半切（縦約136cm×横約35cm）

※ 半紙…半紙（縦約33cm×横約24cm）

※ 各学年とも楷書とします。

※ 1・2年生は、学年・氏名とも「漢数字」「漢字」「ひらがな」いずれでも可。

※ 3年生以上は、学年は「漢数字」、氏名は原則「漢字」で書きます。

※ 作品は返却されません。

正しい書き方（例は1年生の場合）

2文字・4文字

3文字（名前は2文字・4文字の場合と同じでもよい）

一 年
沼 影 太 郎

○	○
沼 影 太 郎	一 年
○	

■ 学年・氏名の記入方法

(学年) (氏名)

○年 ○○○○

■ 審査の対象外になるもの

- ・ 学年、氏名のないもの
- ・ 学校名を記入したもの

名札

名札

名札は担任がつけます。