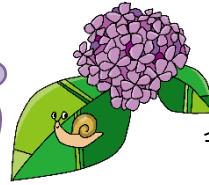




# えがお



さいたま市立沼影小学校  
第2学年 学年だより  
令和8年5月29日(金)

子どもたちは運動会練習や硬筆練習に、一生懸命取り組んでいます。明日の運動会では、これまでの練習の成果を発揮できればと思います。

子どもたちの熱気に押されるように気候も初夏に向かっていきます。気温も上がり蒸し暑く、これまでの疲れも出やすい時期です。栄養と睡眠を十分にとって、元気に過ごしてほしいと思います。

## 6月の行事予定

月	火	水	木	金
1 振替休業日	2 運動会予備日 給食あり	3 生活朝会 PTA 会費引き落とし日	4 朝 G・S 競書会 歯科健診 シャトルラン教室	5 朝 G・S  町たんけん①
8 (町たんけん①予備日)	9 講話朝会 新体力テスト 1~4 時間目	10 町たんけん② 教材費引き落とし日	11 朝 G・S 放課後チャレンジ	12 朝 G・S <span style="border: 1px solid black; padding: 2px;">SSW 来校日</span> (町たんけん②予備日)
15  個人面談 (19日まで) 短縮5時間 (下校 14:10)	16 <span style="border: 1px solid black; padding: 2px;">SC 来校日</span> 児童朝会	17 読み聞かせ	18 朝 G・S 色覚検査 (希望者)	19 朝 G・S <span style="border: 1px solid black; padding: 2px;">SSW 来校日</span>
<div style="border: 2px solid blue; padding: 5px; display: inline-block;">           校内硬筆展 6月15日~6月30日まで         </div>				
22 プール開き 3・4 時間目	23	24 プール 1・2 時間目	25 朝 G・S <span style="border: 1px solid black; padding: 2px;">SSW 来校日</span> たてわりにこここ遊び 放課後チャレンジ	26 朝 G・S <span style="border: 1px solid black; padding: 2px;">SSW 来校日</span> 教育相談日
29 教育委員会指導訪問 2年3組 14:40 下校 その他のクラス 13:20 下校	30 <span style="border: 1px solid black; padding: 2px;">SC/SSW 来校日</span> 生活朝会 40分授業開始 (7/13 まで)	7/1 プール 1・2 時間目	2	3

## 学習予定

国語 かんさつ発見カード  
むかしのうたを読もう  
かたかなで書く言葉  
本でしらべよう  
「生きものクイズ」でしらせよう  
なかまの言葉と漢字  
「言葉のなかまさがしゲーム」をしよう  
きつねのおきやくさま

算数 長さのたんい 3けたの数

生活 ぐんぐんそだてわたしのやさい  
どきどきわくわくまちたんけん

音楽 はくやドレミとなかよし

図工 おはながみかさねてすかして  
ならべて見つけていろいろ色水  
ふたりはなかよし

体育 鬼遊び 鉄棒 水遊び

道徳 もうやらない! 金のおの ごみすて  
みほちゃんと、となりのせきのますだくん

G・S すきな昔遊びについてつたえあおう

学活 雨の日を楽しく過ごす工夫を決めよう  
バスレクを考えよう



# お知らせとお願い



## ☆個人面談について

- ・6月15日（月）～6月19日（金）の期間で個人面談を実施いたします。個人面談期間は下校時刻が14：10になります。普段の時間と異なりますので、ご家庭でのご配慮をお願いします。

## ☆町たんけんについて

- ・6月5日（金）と6月10日（水）に生活科の町たんけんを行います。学校の周りにある施設について知り、見つけたものについて伝え合う活動を予定しています。各学級で列になり、安全に気を付けて行ってまいります。

見学日時 … 5日（金）1・2校時

10日（水）1・2校時

※予備日 … 8日（月）1・2校時、12日（金）1・2校時

- ・紐付き水筒の用意をお願いします。



## ☆図工の学習について

- ・「ならべて見つけていろいろ色水」（P20）では、色水をつくり、色水を入れた容器を並べて遊ぶ学習を行います。ペットボトル等の透明な容器や透明なビニール袋を使用しますので、各ご家庭でご準備をお願いします。詳しくは教科書をご覧ください。
- ・「ふたりはなかよし」（P22）では、装飾した紙コップや紙筒を組み合わせて遊ぶ学習を行います。各ご家庭で紙コップ、紙筒（トイレットペーパーの芯など）折り紙、ボンドを使用しますので、各ご家庭でご準備をお願いします。なお、お花紙や色画用紙は学校で用意します。それぞれ担任より連絡帳にてお知らせがありましたら、持たせてください。よろしくお願いします。

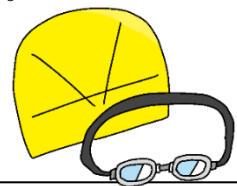
## ☆教材費の集金について

6月10日（水）に教材費1学期分（4,224円）の口座振替を行います。

- ・別途、振替手数料10円が口座から引き落とされます。
- ・前日までにご登録いただいているゆうちょ銀行の口座に入金ください。
- ・明細につきましては、後日配布いたします会計報告をご確認ください。



## 水泳について



- ・2年生の水泳は、月曜日の3・4時間目と水曜日の1・2時間目です。

プール開きは、**6月22日（月）3・4時間目**です。

- ・水泳のある日は、水着、水泳帽子、スカートタオル、プールカードを忘れずに持たせてください。持ち物には、必ず記名をお願いします。
- ・大切なお子様の安全を確保するため、水泳指導の際、必ずプールカードの提出をお願いします。プールカードは、全項目を記入してください。
- ・プールカードの検温の記入漏れ、印（サイン）漏れ、参加・不参加の記入漏れがないようご注意ください。また、忘れ物のないようお願いいたします。
- ※万が一、記入漏れ・印（サイン）漏れがありましても学校からご家庭には、連絡できませんのでご了承ください。プールサイドでの見学となります。
- ※プールカードを学校に忘れてしまった場合、連絡帳にプールカードの全項目（体温・朝食・睡眠・頭痛・下痢・目の充血・水泳の可否）と印（サイン）をご記入ください。