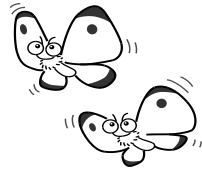


なかよし



さいたま市立沼影小学校
令和7年4月16日(水)
第1学年 学年だより NO.2

やる気いっぱい 1年生!

入学式から1週間がたち、学校生活にも少しずつ慣れてきました。子どもたちは、「今日は、何をするのかな?」とやる気いっぱい、元気に生活しています。

21日(月)は初めての授業参観です。一人ひとりがはりきって取り組んでいる姿を楽しみにお越しください。明るく楽しい学校生活が送れますように、体調管理等ご協力をお願いします。

これからの予定(学習は本日本配布の「時間割表」を確認してください。)

| 月日 | 主な行事等 | 持ち物 | 下校 |
|--------|--|-----------------------------------|---------|
| 17日(木) | ・1年給食開始 ・コース別グループ下校開始 ・尿検査容器配布 | ・給食小袋 ※給食がある日は 持ってくる。 | 14時40分頃 |
| 18日(金) | ・新体力テスト(50m走測定) ・尿検査回収日 | | 14時40分頃 |
| 19日(土) | ・土曜授業日・短縮日課3時間 月曜の時間割(1~3時間目) ・小中合同引き渡し訓練 | ・外靴用の ビニール袋 (記名してください) | |
| 21日(月) | ・授業参観、懇談会 | ・月曜セット (上ばき・給食着・ 体育着・赤白ぼうし) | 14時40分頃 |
| 22日(火) | ・1年生を迎える会 | ・書写の教科書 | 14時40分頃 |
| 23日(水) | ・身体測定、視力、聴力検査(1・2組) (頭の上で髪を結んだり留めたりしないようにお願いします。また、眼鏡を持っている人は持たせてください。) ・子ども読書の日 | | 14時40分頃 |
| 24日(木) | ・身体測定、視力、聴力検査(3・4組) (頭の上で髪を結んだり留めたりしないようにお願いします。また、眼鏡を持っている人は持たせてください。) | | 14時40分頃 |
| 25日(金) | ・離任式 通常4時間 給食あり | | 13時40分頃 |
| 28日(月) | ・耳鼻科に関する保健調査配布 (5月7日回収) | ・月曜セット (上ばき・給食着・ 体育着・赤白ぼうし) | 14時40分頃 |
| 30日(水) | ・生活朝会 | | 14時40分頃 |

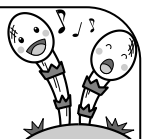
時間割
通りの
持ち物

授業参観・懇談会

4月21日(月) 場所 各教室

授業参観 13時45分~14時30分 懇談会 14時50分~15時30分

入学後の様子や今後の生活、学習の進め方をお話しますので是非ともご参加ください。また、教材(探検バッグ、植木鉢等)に名前シールを貼っていただきます。名前シールは学校で用意しています。鍵盤ハーモニカの販売を懇談会終了後から16時頃まで行います。ご希望の方は事前に配布する封筒に代金を入れ、当日ご持参のうえご購入ください。 懇談会時の子どもたちの過ごし方についてご家庭でよくご確認をお願いします。



《お知らせ・お願い》

□給食について

17日(木)から給食が始まります。小袋は、毎日持たせてください。給食小袋の中身は、入学のしおりを参照してください。給食着は、月曜日に持ってきて、金曜日に持ち帰ります。すべてのものに、記名をお願いします。

本日16日(水)に給食準備の練習をしました。また、給食着、小袋は本日置いて帰っています。



□下校について

最終解散場所までのお迎えは、本日で終わりです。

明日17日(木)から各コースでの下校が始まります。

・家の近くで迎える。・家の前で迎える。・家の中で迎える。と順を追って迎えてあげてください。17日(木)より通常5時間授業14時40分頃下校となります。

□放課後児童クラブ等を利用しているお子さんについて

放課後児童クラブ等を利用しない日は、連絡帳にて担任まで連絡をお願いします。下校コースで帰る旨について、具体的にご記入ください。お子さんの話の内容等に相違があった場合は、確認のため、保護者の方に連絡をさせていただきます。児童家庭票を基に連絡いたしますが、その間は、お子さんに学校で待機してもらいます。

□ひらがなの学習について

ひらがなの学習が始まりました。1文字につき、1枚(両面有)練習します。表面を学校で練習し、裏面は宿題となりますので、練習し翌日持たせてください。また、担任からの直しがある場合は、丁寧に直して、再度持たせてください。



□体育の授業に関するお願い

以下の場合、連絡帳にてお知らせください。

- ・体調不良やケガ等で体育の見学を希望する場合
- ・健康上の理由等、マスクの着用を希望する場合

→十分な呼吸ができなくなるリスクや熱中症になるリスクが高まりますので、体育の授業中は、マスクを外すことを基本とします。

□名札について

付け外しの練習のため、お持ち帰りしていた名札ですが、明日17日(木)から学校に置いて帰ります。

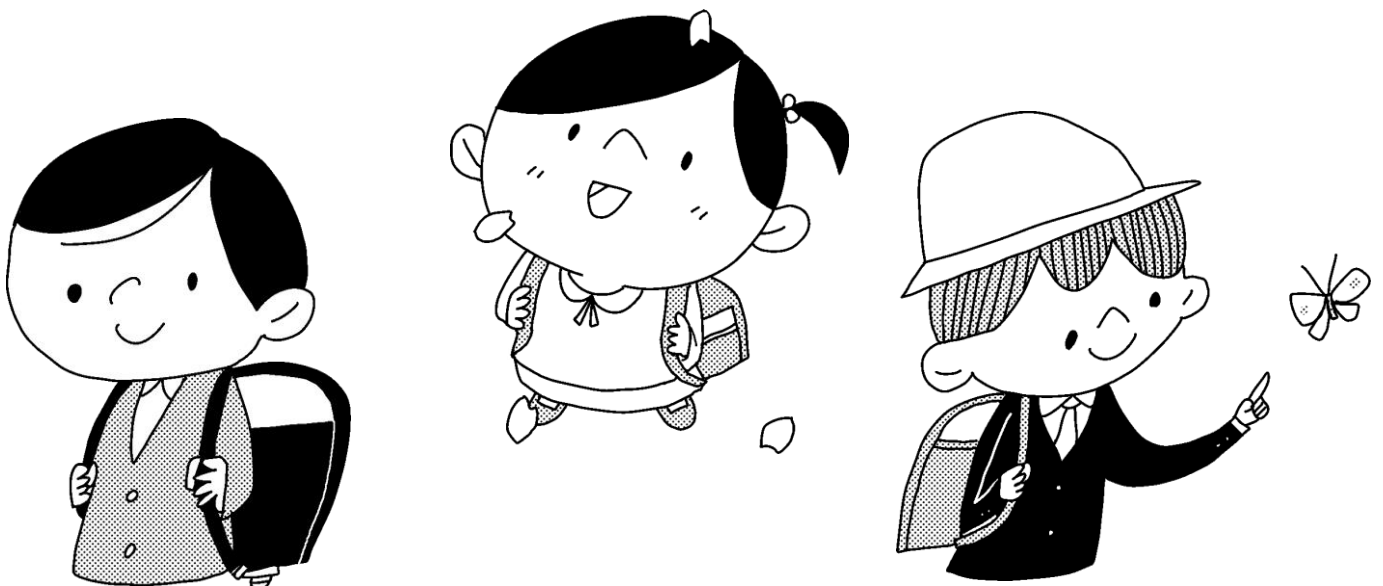
裏面あり

☆持ち物について

- ① 本日、各クラスの時間割表を配布しました。1枚はランドセルに入れてください。
明日17日(木)からは、時間割表をよく見て、次の日の用意をしてください。しばらくは、親子で持ち物の確認をお願いします。なお、さまざまな行事等の関係により、変更があることもご了承ください。
- ② 上履きと体育着、給食着は週末に持ち帰ります。洗濯して、月曜日に持たせてください。
- ③ 書写・道徳・生活・音楽の教科書は、教室で保管します。それ以外のものについては、時間割表で確認してください。
- ④ 筆箱の中身は、4B以上の鉛筆を5本、赤鉛筆青鉛筆それぞれ1本、けしゴム（シンプルなもの）、ネームペンです。裏面に写真付きで載せました。ご確認をお願いします。また、ネームペンを懇談会の時に配布します。
- ⑤ 配布物を入れるためのチャック付きの連絡袋があると便利です。お持ちでない方はご購入をお願いします。
- ⑥ ハンカチ、ティッシュを毎日必ず持たせてください。ハンカチ、ティッシュはポケット等に入れ、必要な時にすぐに使えるようにしてください。
- ⑦ 算数セットの単品での購入希望がある方は、懇談会終了後、担任までお知らせください。申込封筒をお渡しします。

☆その他

※入学式の写真を、インターネット販売します。後日、業者より手紙が配布されますので、そちらをご覧ください。



ふでばこ なかみ ねんせい
筆箱の中身（1～3年生）



あかえんぴつ あおえんぴつ
赤鉛筆と青鉛筆
 あかあおえんぴつ
 (キャップ・赤青鉛筆でも可)

えんぴつ ほん
鉛筆5本以上
 (じさは筆圧に合わせて)
 ※1年生は4B以上
(キャラクターものは×)

け
消しゴム
 (シンプル)

ネームペン

じょうぎ
定規
 お しき
(折りたたみ式は×)

☆これら以外は筆箱に入れてこない
 ☆筆箱は箱型のものを使う